

中型一括投入ガス化燃焼炉

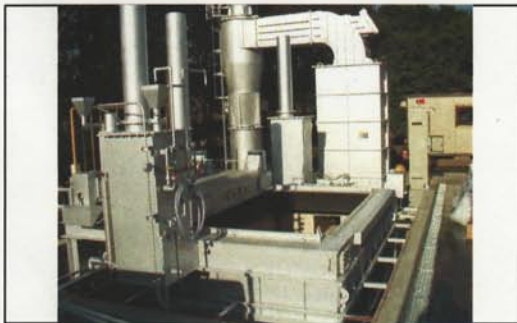
OUS-10K型

- 焼却能力200kg/hr以下／火格子面積2m²以下で最大の能力です。
- 1回10m³の廃棄物を一括投入可能です。
- 投入・着火後は自動運転で焼却作業の省力化が可能です。

OUS-10K 型全景



※上記は地下ピット設置型です。地上置きタイプもあります。



- 投入作業は一括で容易
 投入口が大きく、投入扉は自動スライド式により
 全面開口でき、そのまま楽に投入可能。
 投入口サイズ
 幅 2500mm×奥行 1700mm
 ガス化室容積
 10m³
 ガス化室構造：内面断熱・耐火物張り

投入状況



- フォークリフトや重機での投入がラクラク可能です。
- 投入扉・ガス化室上部枠は水冷ジャケット構造で高温に対する保護をおこなっており
 しかも温水として有効な熱エネルギーの回収・利用が可能です。

装置仕様

型 式	OUS-3K	OUS-5K			
ガス化室容積(m ³)	3	5			
投入口寸法(m)	1.6 × 1.0	1.9 × 2.0			

※ OUS-K 型はガス化室本体構造が外板鋼板製＋内面耐火キャスト鋼張りです。